



Lebens RÄUME

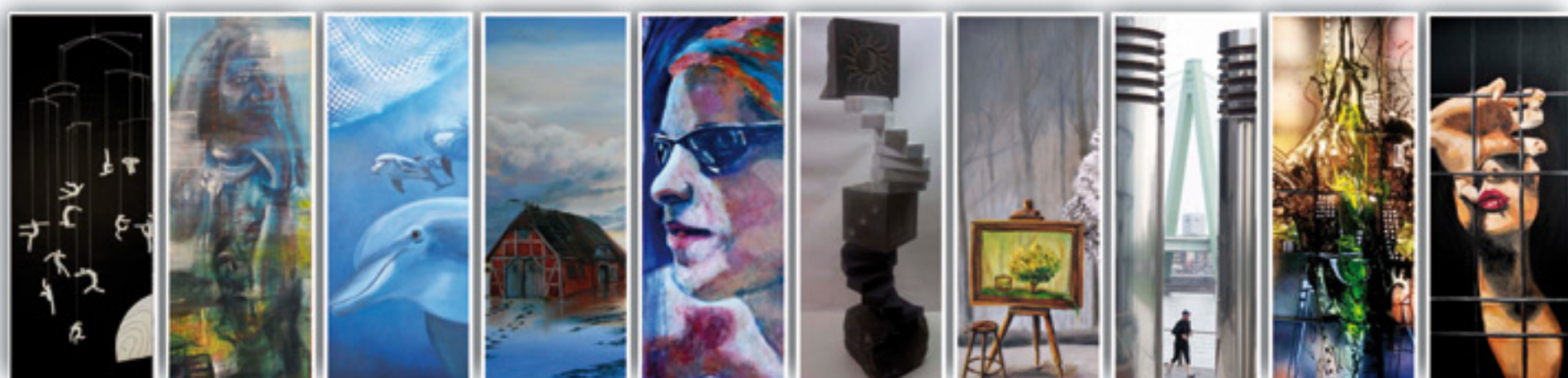
EINE AUSSTELLUNG
DES

CBT

WOHNHAUSES
MARGARETENHÖHE

UND DER
BERGISCHEN KÜNSTLERGRUPPE

die artler



CAROLINA ALONSO, Malerei · EDITH BARTHA, Malerei · MICHAEL FLOSSBACH, Skulpturen
THYRA HOLST, Filzobjekte · DANIELA MITTWEG, Malerei · PETRA NOLTING, Malerei
INGO PLATTE, Malerei · RAINER RAUEN, Photographie · VOLKER RAUH, Malerei · MARGRIT SCHNEIDER, Malerei
MARTINA VERMÖHLEN, Lyrik

SEHR GEEHRTE DAMEN UND HERREN,

die Künstlergruppe „die art'ler“ aus dem Bergischen Land hat sich mit dem Thema „Lebensräume“ auseinandergesetzt und präsentiert ihre Werke in einer gemeinsamen Ausstellung mit dem CBT-Wohnhaus Margaretenhöhe.

Es erwarten Sie Malerei, Photographie, Objekte, Skulpturen und Filzarbeiten. Lassen Sie sich überraschen, wie individuell das Thema von den Künstlern interpretiert wird.

Wir laden Sie und Ihre Freunde herzlich ein, mit uns diese Ausstellung zu eröffnen.

Joachim Steiner
Geschäftsleitung

Carolina Alonso
Initiatorin „die art'ler“

ERÖFFNUNG

AM SONNTAG, 11. MAI 2014 UM 14:30 UHR

BEGRÜSSUNG

Joachim Steiner, Geschäftsleitung
der CBT-Wohnhäuser Bergisch Gladbach

EINFÜHRUNG

Ingrid Koshofer, Stellvertretende Bürgermeisterin
Bergisch Gladbach

MUSIKALISCHER RAHMEN

Städtische Max-Bruch-Musikschule

KUNSTAUSSTELLUNG

vom 11. Mai 2014 bis 30. Juni 2014
geöffnet täglich von 10:00 bis 17:00 Uhr


CBT-Wohnhaus Margaretenhöhe

Margaretenhöhe 24
51465 Bergisch Gladbach

Tel. 0 22 02 / 1 07-0

Fax 0 22 02 / 1 07-5 55

margaretenhoehe@cbt-gmbh.de

 Caritas-Betriebsführungs- und Trägergesellschaft mbH

www.cbt-gmbh.de

die artler

BERGISCHE KÜNSTLERGRUPPE

51515 Kürten

Tel. 0 22 07 / 91 96-826

Fax 0 22 07 / 91 96-817

info@die-artler.com

www.die-artler.com